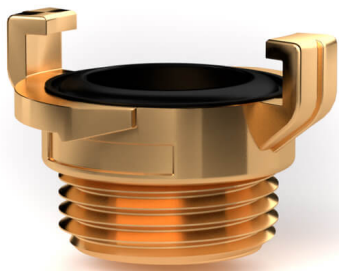


Kopplingsdel utv. gänga | 2263



ANVÄNDNINGSSOMRÅDE:

En klokoppling speciellt anpassad för trädgårdar och bevattningsanläggningar.

KONSTRUKTION:

Klokoppling med 40 mm mellan klorna. Utvändig gänga. Tillverkad av mässing.

TEMPERATUROMRÅDE:

-30°C - +120°C

ARBETSTRYCK:

10 Bar

Art nr.	Anslutning DN	Anslutning tum	Antal
2263-0015	15	1/2	<input type="text"/>
2263-0020	20	3/4	<input type="text"/>
2263-0025	25	1	<input type="text"/>
2263-0032	32	1 1/4	<input type="text"/>