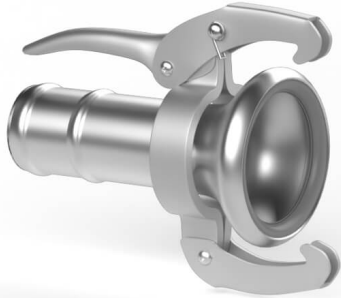


Hondel med slangsockel KMS | 2351



ANVÄNDNINGSSOMRÅDE:

En snabb och tät rörförbindelse för transport av vatten, olja, luft, spannmål, cement, betong, asfalt m.m. Kopplingarna tätar för både vakuum och tryck och används både på pumpens tryck och sug sida. Exempel på användningsområden är:

1. Cementtransport med pneumatisk lossning.
2. Slamsugning
3. Centralvakuumanläggning för städning inom industrin.
4. Tryckluftstransporter vid byggarbetsplatser, gruvor och vägarbeten.
5. System inom försvaret för lagring och transport av drivmedel under fältförhållanden.
6. Bevattnings
7. För snabb lastning och lossning av järnvägsvagnar.

KONSTRUKTION:

Tillverkas som standard i galvaniserat stål, men kan även erhållas i rostfritt stål och legerad aluminium. Kopplingen är konstruerad enligt kardanprincipen och konstruktionen garanterar fullständig täthet för både tryck och vakuum också i avvinklade lägen. Kopplingen består av en handel och en hondel med kraftig gummiringstättning och ett ledat haksystem försett med automatisk låsspärr. Spärren hindrar att kopplingen öppnas av misstag.

ARBETSTRYCK:

Vätskor max 12,5 bar.

Tryckluft max 8 bar.

Art nr.	Slang ID	Anslutning	Kopplingsstorlek mm	Vikt kg/st	Antal
2351-038040	38	40	38	0.5	<input type="text"/>
2351-048038	38	40	48	1.4	<input type="text"/>
2351-048050	48	50	48	1.4	<input type="text"/>
2351-060065	60	65	60	2	<input type="text"/>
2351-076050	48	50	76	2.6	<input type="text"/>
2351-076063	61	65	76	2.6	<input type="text"/>
2351-076075	76	80	76	2.7	<input type="text"/>

KOPPLINGAR	KARDANKOPPLING	HONDEL MED SLANGSOCKEL KMS 2351			
2351-102100	100	100	102	3.7	<input type="text"/>
2351-133125	125	125	133	6.4	<input type="text"/>
2351-152150	148	150	152	9.5	<input type="text"/>
2351-204200	198	200	204	15	<input type="text"/>