

Ptfe Slang - Uniflow | 1275

Användningsområde:

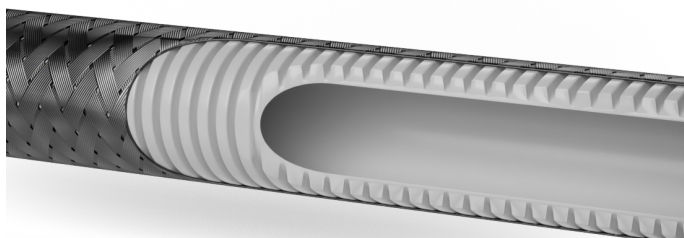
Lämplig till de flesta applikationer inom områden där det ställs höga kvalitetskrav som t.ex. Livsmedels-, Läkemedels-, Kosmetisk-, Kemisk- och Bilindustri.

Konstruktion:

Innertuben är tillverkad av PTFE med en slät insida och en korrugerad utsida för att ge bästa möjliga egenskaper. Den släta ytan ger en bra genomströmning med låg friktion medan den korrugerade utsidan ger en överlägsen flexibilitet. Den yttre stålfläta är av AISI 304 stål men kan fås med Aramid fläta på begäran. Slangen är mycket flexibel och den släta insidan ger en låg friktion och bra flöde. God vakuumsållighet.

TEMPERATUROMRÅDE:

-200 - +260°C



Art nr.	ID mm	YD mm	Arbetstryck bar	Sprängtryck bar	Böjningsradie	Vikt kg/m	Antal
1275-0006	6	10.6	93	372	19	0.09	<input type="text"/>
1275-0008	8	11.6	89	356	19	0.13	<input type="text"/>
1275-0010	10	14.5	85	340	25	0.16	<input type="text"/>
1275-0013	13	18.6	65	260	38	0.22	<input type="text"/>
1275-0016	16	23	55	220	50	0.34	<input type="text"/>
1275-0019	19	25.2	53	212	63	0.38	<input type="text"/>
1275-0025	25	32.7	45	180	75	0.54	<input type="text"/>